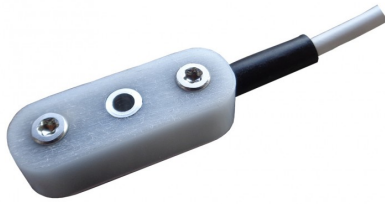


SHT 8815

aktiver Wassersensor

1140321
asl-ademco



- professioneller, robuster Wassersensor
- kompakte Bauform
- einfach zu installieren
- ideal auch für Smart-Home oder SPS

Brand	ASL-Ademco
Material	Kunststoff, schlagfest, zäh-elastisch
Spannungsversorgung	12 – 40 V DC
Betriebstemperatur	-15 °C bis +50 °C
Abmessungen B x H x T	10x12x34 mm
Besonderheiten	Schraubloch 3,2 mm
Anschlusskabel	2 Meter
Kontakt	Edelstahl V4A

Der SHT 8815 ist ein Sensor mit zwei V4A-Metallkontakten, die in Kunststoffgehäuse vergossen sind. Sobald Wasser oder eine andere leitfähige Flüssigkeit die beiden Kontakte berührt, verringert sich der Widerstand zwischen den beiden Adern von einigen Mega-Ohm auf einige 100 Ohm. Dadurch können Digitaleingänge von Steuerungen mit internem Pullup- oder Pulldown-Widerstand angesteuert werden. Die Sensorleitungen können leicht verlängert werden.

Das verstärkte Bohrloch vereinfacht die Montage. Der Wassersensor wird mit den Edelstahlkontakten nach unten auf dem Boden verschraubt. Mit einer Unterlegscheibe können die Kontakte erhöht werden. Es wird dann nicht Bodenfeuchte sondern nur tatsächlicher Wasserstand detektiert.