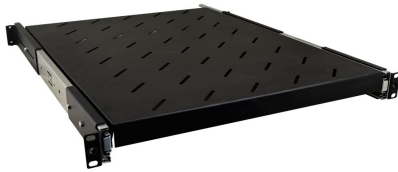


RAPW800

Schiebefach 420x550

7510636



- mobiler 19"-Fachboden
- 1 HE und 800mm tief
- komplett mit Befestigungsmaterial
- stabiles Walzblech, lackiert

Brand	Pulsar
Farbe	schwarz (RAL 9004)
Material	Stahlblech 1,2mm
Gewicht	5120 g
Zubehör im Lieferumfang	4 Schrauben M6 + Korbmuttern
Geeignet für	19"-Schränke 800mm tief (RS/ZRS)
Tragkraft	15 kg

Der mobile Fachboden RAPW800 ist für 19"-RACKs mit 800mm Tiefe (RS- / ZRS-Serie). Hierauf kann Technik abgestellt und installiert werden, die nicht über 19"-Befestigungen verfügt. Durch die Vierpunkt-Befestigung und 15kg Dauerbelastbarkeit ist er sehr belastbar und flexibel einsetzbar.

Im Montageset enthalten: 4 x Kreuzschlitz-Schraube M6, Mutter (Korb) M6, Kunststoffunterlagen M6.