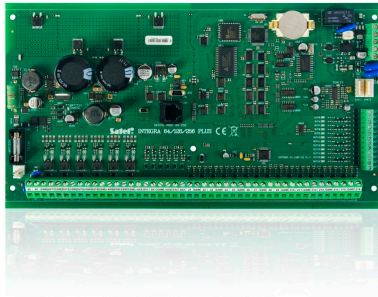


INTEGRA-256 PLUS PCB (DE)

Zentralenplatine

2010150



- EN 50131 Zertifizierung: Grade-3
- 16 bis 256 Meldelinien (NC/NO/EOL/2EOL/3EOL)
- bis zu 32 Scharfschaltbereiche
- redundantes Netzteil
- eingebautes AWUG (Contact-ID, SIA, u.a.)
- Steuerung über Bedienteile, Handsender und Proximitykarten sowie über Internet oder Mobiltelefon

TECHNISCHES DATENBLATT

| | |
|-------------------------|--|
| Brand | SATEL |
| Spannungsversorgung | 18 V AC ($\pm 15\%$), 50-60 Hz |
| Betriebstemperatur | -10 °C bis +55 °C |
| Gewicht | 300 g |
| Bereichstaturen | max. 64 |
| Sprachmeldungen | maximal 32 |
| Leistung Netzteil | redundant 2A + 1,5 A |
| Meldelinien | 16 auf Hauptplatine, max. 256 |
| Bedienteile | 8 maximal |
| Funk-Meldelinien | max. 240 mit ACU-Funkmodulen |
| Anzahl der Rufnummern | 8 |
| Benutzer | 240 Benutzer, 8 Administrator, 1 Errichter |
| Timer | 64 |
| Ausgänge | 16 auf Hauptplatine, max.256 |
| Anzahl der Anschlüsse | Programmierschnittstellen RS-232, Mini-USB |
| Ereignisspeicher | 22527 Ereignisse |
| EN 50131 Zertifizierung | Grade 3 |
| Abmessungen B x H x T | 264 x 134 mm |

Die INTEGRA-Serie ist eine vielseitig einsetzbare Hybrid-Gefahrenmeldezentrale. Die INTEGRA PLUS Varianten sind die Weiterentwicklung der bisherigen Zentralenserie.

Vorteile der PLUS-Zentralen sind:

- EN50131 Grade-3 Zertifizierung
- redundantes Netzteil mit größerem Akkuladestrom
- Installationsmöglichkeit für Hochsicherheitsbedürfnisse (3EOL-Linien)
- E-Mail Benachrichtigung in Kombination mit ETHM-1 PLUS möglich
- Möglichkeit der SMS-Benachrichtigung über ein externes GSM-Wählgerät
- einstellbare Widerstandswerte auf der Hauptplatine und Linienenerweiterungen
- Programmierung wahlweise per USB-Port oder RS-232 Schnittstelle

Durch die Verwendung von verschiedenen Grundkonfigurationen, über diverse Ausbaustufen und Erweiterungsmodule, ist sie für unterschiedlichste Einsatzbereiche vom Privatbereich über kleinere Gewerbeobjekte bis hin zu Industrie- und Behördeninstallationen geeignet. Sie kann optional mit Erweiterungsmodulen, wie z.B. dem ACU-220 Funktransceiver, ausgerüstet werden und so individuell an Ihre Anforderungen angepasst werden. Der Betrieb ist sowohl als reines Funksystem oder als verdrahtete Buszentrale oder im Hybridbetrieb möglich.

Für die Integration von Zugangskontrollen, Konfigurationen der Melder und Echtzeitüberwachung per Internet/Intranet steht eine leistungsstarke und intuitiv bedienbare Software zur Verfügung.

Optional gibt es die INTEGRA-Sets, diese sind mit Hauptplatine und Transformator bereits komplett im abschließbaren Stahlblechgehäuse vorinstalliert.

TECHNISCHES DATENBLATT