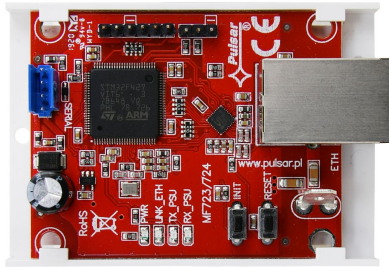


**INTE-C**

IP-Schnittstelle, nur LCD-Netzteile

7500512



- IP-Schnittstelle für Netzteile der Serien HPSG3-LCD und EN54C-LCD
- kinderleichte Installation
- kostenlose Software
- CNBOP-PIB zugelassen für EN-54 zertifizierte Systeme
- komplett mit Montagematerial

Brand	Pulsar
Netzwerk	1x 10/100 Base T/TX (RJ-45 Buchse)
Spannungsversorgung	3,3V über serielle Schnittstelle
Betriebstemperatur	-10 °C bis +40 °C
Gewicht	90 g
Abmessungen B x H x T	71x20x50 mm
Geschwindigkeiten	115000 Baud TTL, 10/100Mbps
Stromaufnahme	max 0,4W
Zertifikate	CE, CNBOP-PIB zugelassen für EN-54 zertifizierte Systeme

Die IP-Schnittstelle INTE-C erweitert die Netzteile Serie HPSG3-LCD / EN54C-LCD um die Ethernet-Schnittstelle. Mit der Software PowerSecurity ermöglicht sie die Fernüberwachung der Parameter wie den aktuellen Zustand der Speisespannung, Auswertung des Ereignisspeichers, Prüfung der Strom- und Spannungsdiagramme und den Ferntest des Akkus. Die kostenfreie Auswertesoftware "Power Security" ist als Windowsprogramm und als Android-App verfügbar. So haben Sie den Live-Zustand aller Netzteile auch von verschiedenen Objekten jederzeit im Überblick.