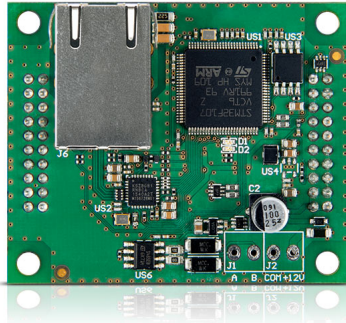


GSM-X-ETH

Ethernetmodul für GSM-X LTE

2040185



- Zusammenarbeit mit dem Kommunikationsmodul GSM-X LTE
- Bedienung eines zusätzlichen Kommunikationskanals - dem Ethernet

TECHNISCHES DATENBLATT

| | |
|-----------------------------|-------------------|
| Brand | SATEL |
| Betriebstemperatur | -10 °C bis +55 °C |
| Abmessungen | 61 x 51 mm |
| Gewicht | 50 g |
| Geeignet für | GSM-X |
| Stromaufnahme | 25 mA |
| Umweltklasse gem. EN50130-5 | II |

GSM-X-ETH ist ein Gerät zur Erweiterung der Kommunikationsoptionen des universellen Moduls GSM-X über das Ethernet. Die Benutzung dieses Kanals kann parallel zur GPRS-Übertragung erfolgen oder eine Alternative dazu sein. Verfügbar ist eine Konfiguration von Prioritäten, die einzelne Wege für konkrete Funktionen nutzt. Diese Option ermöglicht eine optimale Anpassung der Einstellungen des GSM-X-Moduls an die Erfordernisse eines konkreten Systems.

In Verbindung mit den SATEL-Zentralen INTEGRA und VERSA kann dieses Modul **nicht** die Funktion des ETHM-1 Plus übernehmen.