

GD-CI-DT8339TH

8MP IR RFZ NEMA4X

GD-CI-DT8339TH

GRUNDIG



- Motorzoom 15,1°-42,5°
- besonders robust (NEMA 4X)
- 140 dB WDR
- IR-Strahler bis zu 100 m
- Wetter- & Vandalenschutz
- 24 V AC oder 12 V DC
- Audio, I/O, Analyse

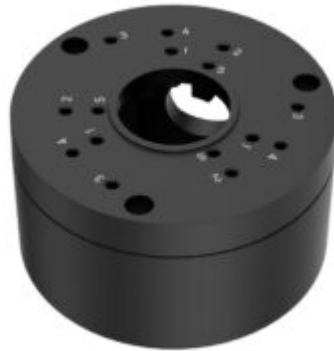
TECHNISCHES DATENBLATT

| | |
|--------------------------|------------------------------------------------------------------------------------------------------------------------------------------------|
| Aufnahmesensor | 1/1,8" progressive Scan CMOS |
| Auflösung (max.) | 3840 x 2160 |
| Objektiv | P-Iris, 8 – 32 mm, motorisiert, Autofokus |
| Öffnungswinkel Video | 42,5° – 15,1° (H) |
| Lichtempfindlichkeit | 0,0005 Lux bei F1.2 (AGC ON) |
| Verschlusszeiten | 1 – 1/100.000 Sek. |
| Beleuchtung | IR-Licht bis zu 100 m (umgebungsabhängig) |
| Tag/Nacht Funktion | Farbe/SW/auto mit Schwenkfilter |
| Gegenlichtkompensation | WDR (140 dB), BLC, HLC |
| Audio | 1x IN, 1x OUT |
| Bildraten | Stream-1: bis zu 50 Bps (3840x2160) Stream-2: bis zu 25 Bps (1280x720) Stream-3: bis zu 25 Bps (1920x1080) |
| Integration | ONVIF (Profil S, G, T, M), UCAP, P2P, SDK, RTSP, ISUP, ISAPI |
| Videokompression | H.264, H.264+, H.265, H.265+, MJPEG (nur Substreams) |
| Bitrate | 32 – 16.384 kbit/s |
| Objektklassifizierung | Personen, Fahrzeuge |
| Analysefunktionen | Stolperdraht, Einbruchserkennung, Gesichtserkennung, Warteschlangen, Menschenansammlung, Heatmap |
| Audioerkennung | plötzliche Pegeländerung |
| Alarm-Eingänge | 2x |
| Alarm-Ausgänge | 2x, (24 V DC, 1 A) |
| Privatzonenmaskierung | bis zu 8 Zonen, Rechteck, geschwärzt oder mosaikartig |
| ROI Funktion | bis zu 4 Bereiche |
| Funktionen | Resetknopf, Antiflicker, fünf Stream, Heartbeat, Spiegel, Passwortschutz, Privatzonen, Wasserzeichen, IP-Adressenfilter |
| Speichermedium | MicroSD-Kartenslot (max. 1 TB), ANR, NAS (NFS, SMB/CIFS) |
| Netzwerk | 1x 10/100/1000 Base T/TX (RJ-45 Buchse) |
| Netzwerkprotokolle | TCP/IP, IPv4, ICMP, HTTP, HTTPS, FTP, DHCP, DNS, DDNS, RTP, RTSP, NTP, UPnP, SMTP, IGMP, 802.1X, QoS, IPv6, Bonjour, UDP, PPPoE, SNMP, SLS/TLS |
| Schnittstellen | 1x RS-485 |
| Sabotagefunktionen | maskiert, verdreht, unscharf |
| Zulassung/Zertifizierung | RoHS konform, CE, FCC |
| Schutzklassen | IP67, NEMA 4X (NEMA 250-2018), IK10 |
| Leistungsaufnahme | Max. 25 W |
| Spannungsversorgung | 12 V DC, 24 V AC |
| Betriebstemperatur | -40 °C bis +65 °C |
| Abmessungen | 140 x 378 mm (D x H) |
| Gewicht | 2175 g |
| Montage | Schwenken: 0° bis 355°, Neigen: 0° bis 90°, Rotation: 0° bis 360° |
| DRI-Entfernung Person | Erfassung: 87 – 216 m Beobachtung: 35 – 86 m |

Erkennung: 17 – 43 m
 Identifikation: 9 – 22 m

Die GRUNDIG GD-CI-DT8537TH ist ein 8 Megapixel IP-Bulletkamera. Das schwarz/weiße Gehäuse ist wetter- und vandalismusgeschützt (IP67/IK10).

Der 1/1,8" CMOS Sensor liefert Bilder in einer Auflösung von 3840 x 2160 Pixel mit bis zu 25fps. Ausgestattet mit einem 8-32 mm Motorzoom-Objektiv, IR-LEDs (Reichweite bis 100 m), WDR (Wide Dynamic Range) sowie Videoanalysefunktionen lässt diese Kamera kaum Wünsche offen. Einstellungen sind über den eingebauten



Webserver möglich.



Die Spannungsversorgung kann wahlweise über 12 V DC oder 24 V AC erfolgen.

