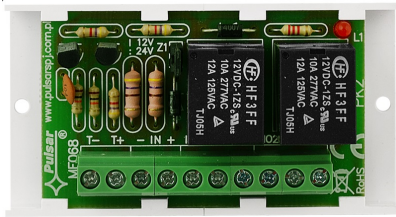


AWZ508

12/24V Doppelwechsler-Relais

7500030



- Steuerspannung: 12 VDC / 24 VDC
- Relais: 2x Wechslerrelais, 2A Schaltleistung
- Sicherung: Schmelzsicherung 1,5A
- Schaltspannung bis 30VDC/50VAC

Brand	Pulsar
Spannungsversorgung	Spule: 12 V/ 24 V DC
Betriebstemperatur	-10 °C bis +40 °C
Abmessungen	80 x 43 x 22 mm (B x H x T)
Stromaufnahme	max. 75 mA
Schaltleistung	max. 2 A
Garantie	2 Jahre
Ausgangsspannung	Schaltspannung max. 30 V DC/ 50 V AC

Das AWZ508 kann über einen Jumper wählbar mit 12 oder 24VDC-Spannung betrieben werden. Das Relaismodul AWZ508 verfügt über zwei Wechslerrelais ist für Steuerfunktionen in Alarmsystemen, Zugangskontrollsystemen ausgelegt. Es dient zur Umsetzung von OpenCollector-Ausgängen auf lastgeführte 12V-Verbraucherkreise wie Sirenen, Lampen, aber auch als potentialfreier Kontakt für Wählgeräte oder Auswerteeinheiten. Die galvanische Trennung des Steuerkreises zum Lastkreis gibt zusätzliche Sicherheit für Ihr System. Der Schaltzustand der Relais wird jeweils über eine Status-LED angezeigt.